

**Qualificar – Centro de Estudos Técnicos de Formação  
em Saúde**

**Curso Técnico em Saúde Bucal**



# **Radiologia**

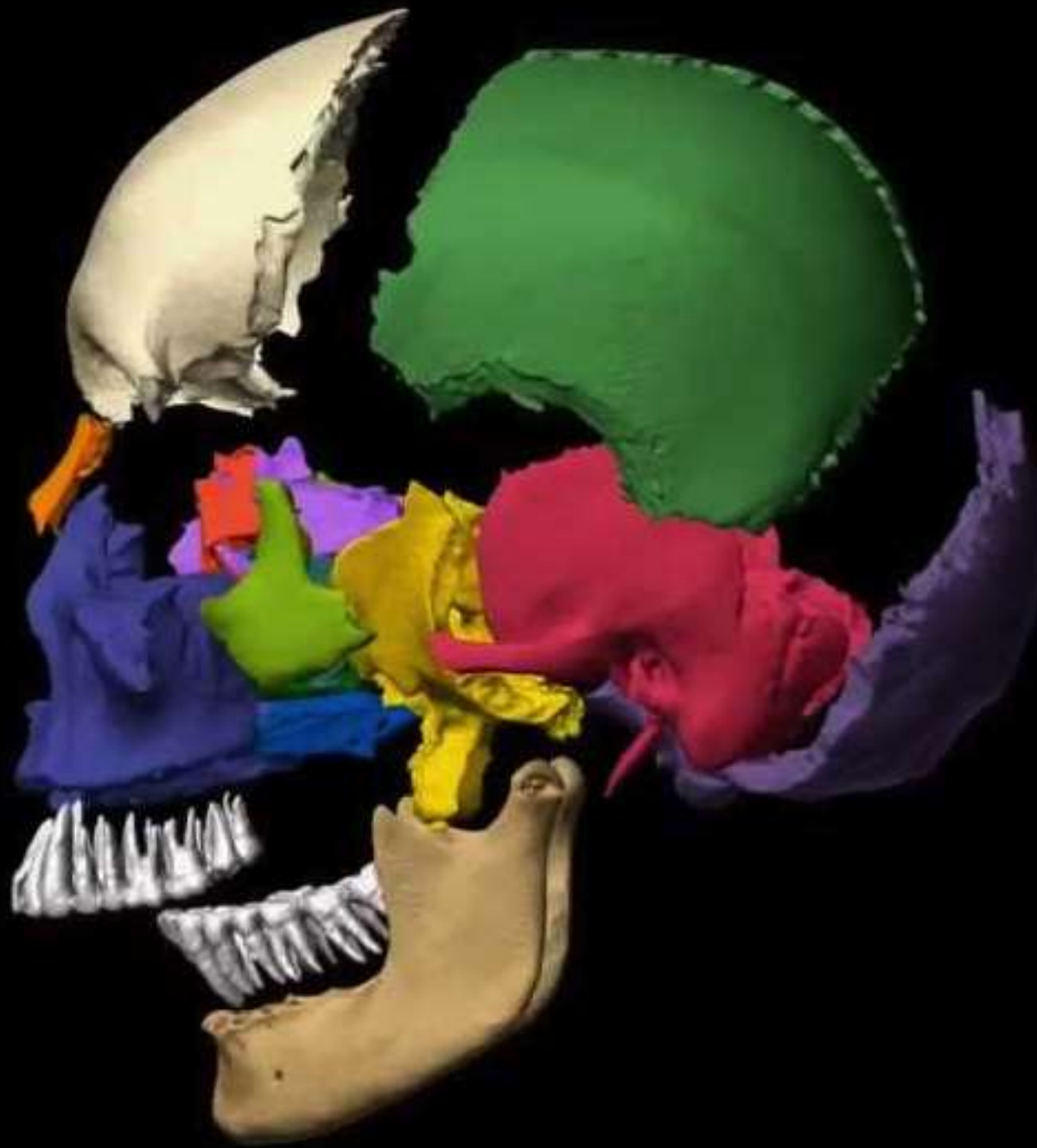
---

**Prof. Bruno Aleixo Venturi**

**Aula 03**

Aula disponível em:  
[www.portaldoaluno.bdodonto.com.br](http://www.portaldoaluno.bdodonto.com.br)

# Anatomia Radiográfica



# Anatomia Radiográfica

Estudo das estruturas ósseas utilizando técnicas de imagens.

**Principal objetivo:** identificar estruturas normais e anormais visando identificar e reconhecer alterações causadas por doenças e lesões.







\* Sempre analisar as radiografias no negatoscópio

# O Órgão Dentário

1. Osso alveolar
2. Ligamento periodontal
3. Cemento
4. Esmalte
5. Dentina
6. Câmara pulpar
7. Canal radicular



# Maxila

## Radiografia periapical



- 1. Processo zigomático da maxila
- 2. Tuberosidade (tuber da maxila)

- 3. Seio maxilar
- 4. Assoalho do seio maxilar



- 5. 1M- sup com 3 raízes

# Maxila

## Radiografia periapical



1. Sutura intermaxilar
2. Fossas nasais
3. Septo nasal



# Maxila

## Radiografia periapical



1. Seio Maxilar

# Mandíbula

## Radiografia periapical

1. M inferior - 2 raíces
2. 3M incluso



# Mandíbula

## Radiografia periapical



1. Forame mental (cuidado para não confundir com lesão)

# Mandíbula

## Radiografia oclusal

1. Cortical externa do rebordo alveolar
2. Cortical interna do rebordo alveolar
3. Tubérculo Geni



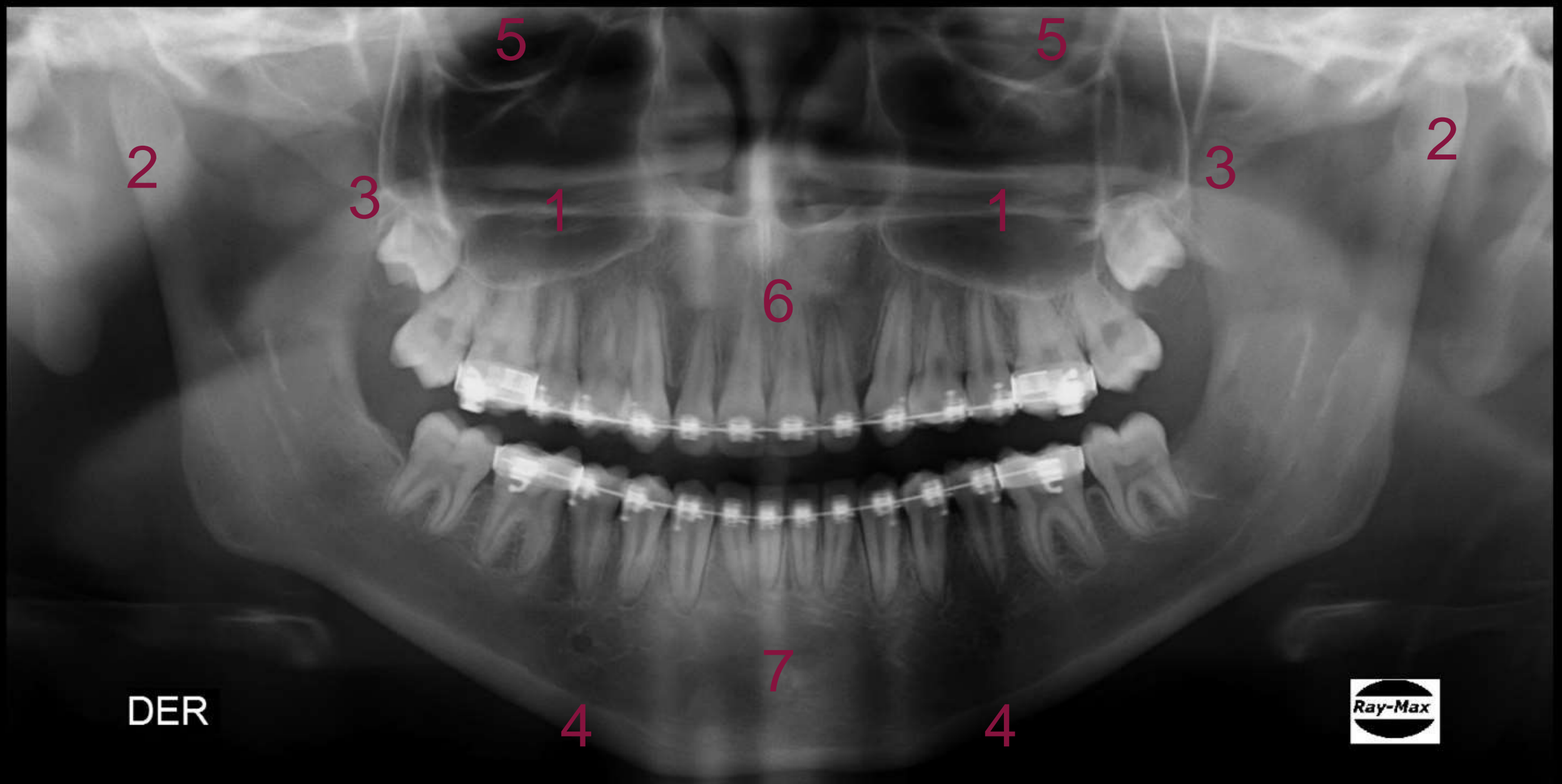
- 1.
- 2.
- 3.
- 4.

Seio  
Processo  
Processo  
Forame

# Panorâmica

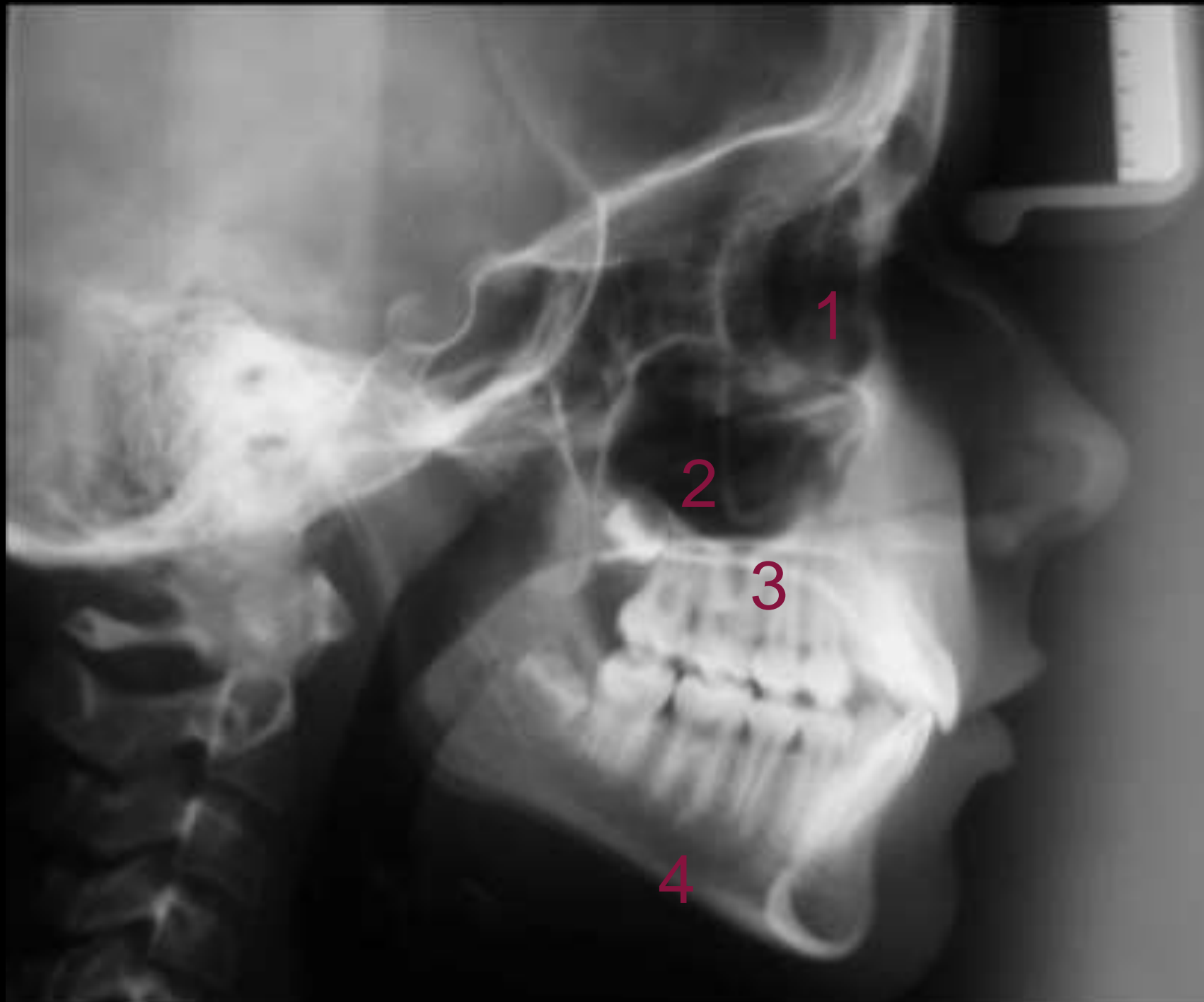
Maxilar  
condilar-  
coronóide-  
mental

5. Órbita
6. Maxila
7. Mandíbula





# Teleradiografia



- 1.
- 2.
- 3.
- 4.

Seio

# Identificação dos filmes radiográficos

# Montagem

**imbra**

CLIENTE _____	Nº _____
INDICAÇÃO _____	DATA    /    /

RETIRE ESTE  
PROTETOR APENAS  
QUANDO COLOCAR O  
FILME, COM SUAVE  
PRESSÃO

RETIRE ESTE  
PROTETOR APENAS  
QUANDO COLOCAR O  
FILME, COM SUAVE  
PRESSÃO

OBS.: \_\_\_\_\_

GRÁFICA DALLAS (43) 3321-7680 - D-9806

ooooooooo	S	ooooooooo
87654321		12345678
87654321		12345678
ooooooooo		ooooooooo

# Montagem

---

Ponto voltado para o operador

Ponto em alto relevo



# Montagem

---

Os pontos anatômicos  
indicarão se o Raio X é  
superior ou inferior

Observar a parte distal





# Interproximal

---

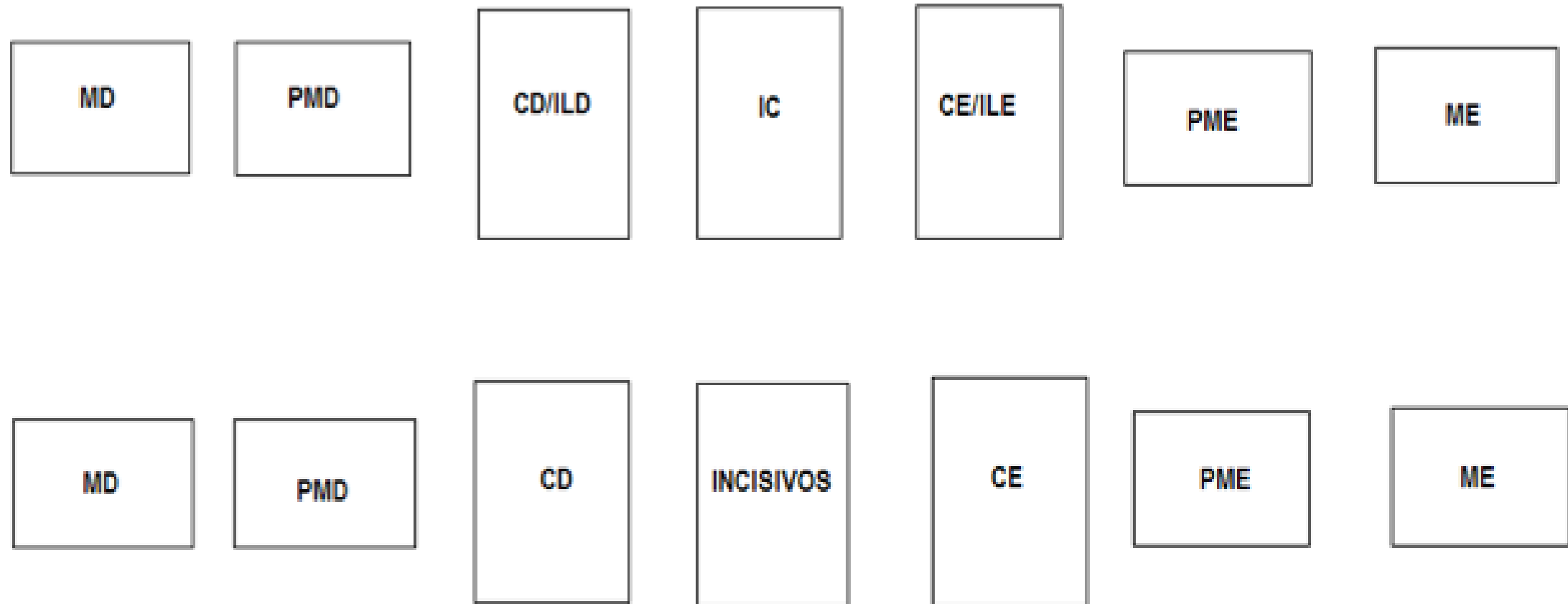
**MOLARES DIREITOS**

**PRÉ-MOLARES  
DIREITOS**

**PRÉ-MOLARES  
ESQUERDOS**

**MOLARES  
ESQUERDOS**

# Levantamento periapical



# Exercícios

---

















# Obrigado pela atenção

---

