



ANATOMIA FÁCIL

#007

SISTEMA NERVOSO

Rogério Gozzi

ANATOMY'S BOOK

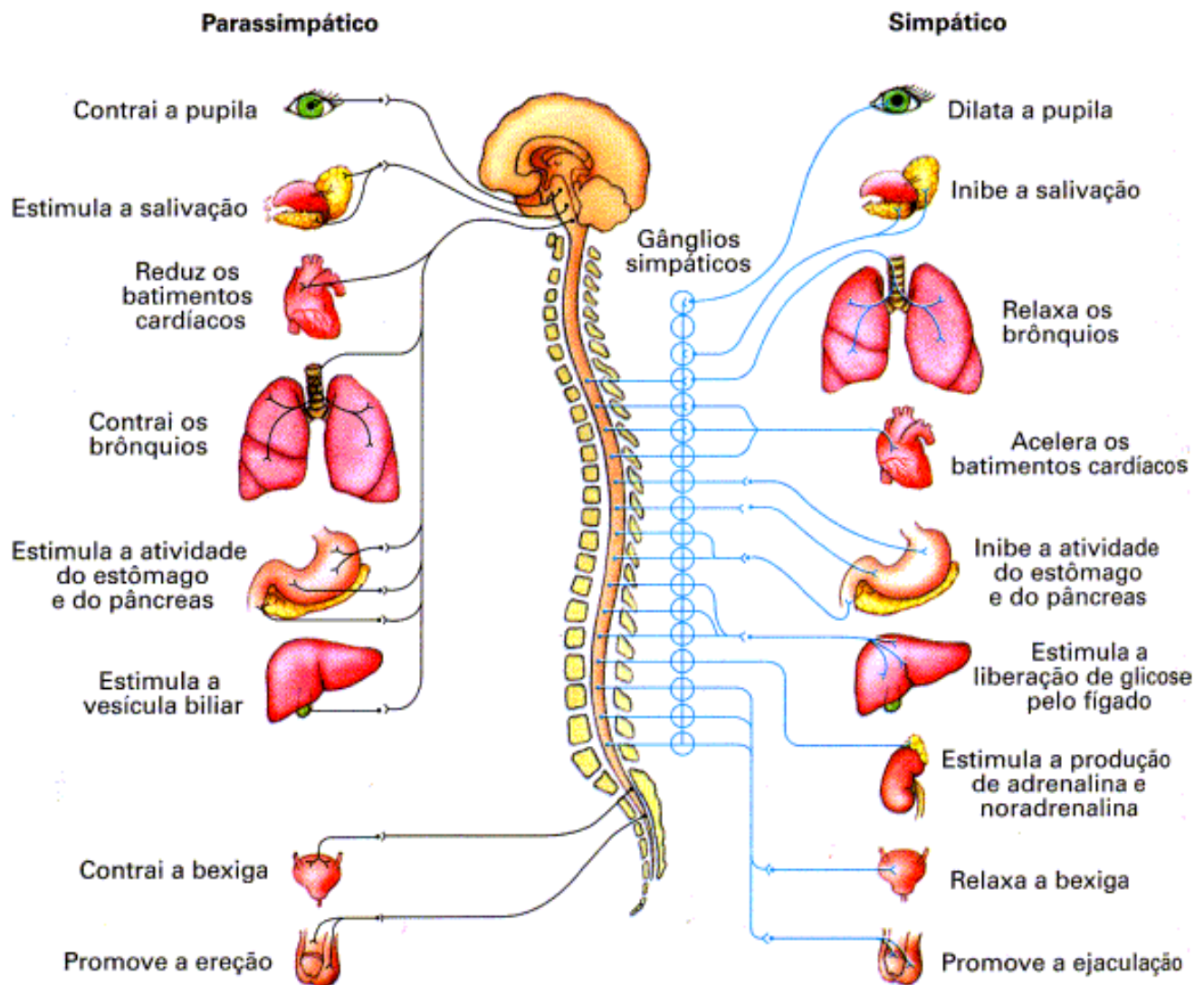
Efeitos fisiológicos do Sistema Nervoso Autônomo Simpático e Parassimpático sobre o organismo

O sistema nervoso autônomo (SNA) é a parte do sistema nervoso que regula o funcionamento das glândulas exócrinas (e algumas endócrinas), dos músculos lisos e do músculo cardíaco. Esta parte do sistema nervoso é involuntária, ou seja, independe da vontade do indivíduo para realizar suas funções, sendo também chamado de sistema nervoso visceral. O SNA é dividido em Parassimpático e Simpático, e em geral eles são antagonistas, ou seja, o que um faz o outro faz o contrário. O SNA parassimpático é responsável pelo controle visceral do organismo em repouso e o SNA simpático é responsável pelo estado de alerta, denominado reação de “luta/fuga”, onde ocorre aumento das demandas metabólicas para preparar o organismo para fugir ou lutar de algo que gere algum risco real ou potencial para este indivíduo.

Para você entender melhor os efeitos do SNA sobre as funções orgânicas acompanhe a tabela:

Órgão	Simpático	Parassimpático
Íris	Dilatação da pupila (midríase)	Constricção da pupila (miose)
Glândulas lacrimais	Vasoconstricção (pouco efeito sobre sua secreção)	Secreção abundante
Glândulas salivares	Vasoconstricção (secreção viscosa e pouco abundante)	Vasodilatação (secreção fluida e abundante)
Glândulas sudoríparas	Secreção abundante	Inervação ausente
Brônquios	Broncodilatação	Broncoconstricção
Coração	Vasodilatação coronariana (taquicardia)	Vasoconstricção coronariana (bradicardia)
Tubo digestório	Diminuição do peristaltismo e fechamento de esfíncteres	Aumento do peristaltismo e abertura de esfíncteres
Glândula supra-renal	Secreção de Adrenalina	Nenhuma ação
Bexiga	Pouca ou nenhuma ação	Contração da parede para promover seu esvaziamento
Genitais	Vasoconstricção (ejaculação)	Vasodilatação (ereção)
Vasos sanguíneos do tronco e extremidades	Vasoconstricção periférica	Nenhuma ação

Fonte: Machado (Neuroanatomia Funcional)



Bibliografia

- Ângelo Machado – Neuroanatomia Funcional
- Fox – Fisiologia Humana
- Hoppenfeld - Propedêutica Ortopédica: Coluna e Extremidades
- Kaput - Anatomia: Manual para Colorir
- Netter - Atlas de Anatomia Humana
- Rohen/Yokochi - Anatomia Humana: Atlas Fotográfico
- Sobotta - Atlas de Anatomia Humana
- Spence - Anatomia Humana Básica
- Tixa - Atlas de Anatomia Palpatória do Pescoço e do Tronco Superior
- Tixa - Atlas de Anatomia Palpatória do Membro Inferior
- Wolf-Heideger - Atlas de Anatomia Humana



ANATOMIA FÁCIL