



ANATOMIA FÁCIL

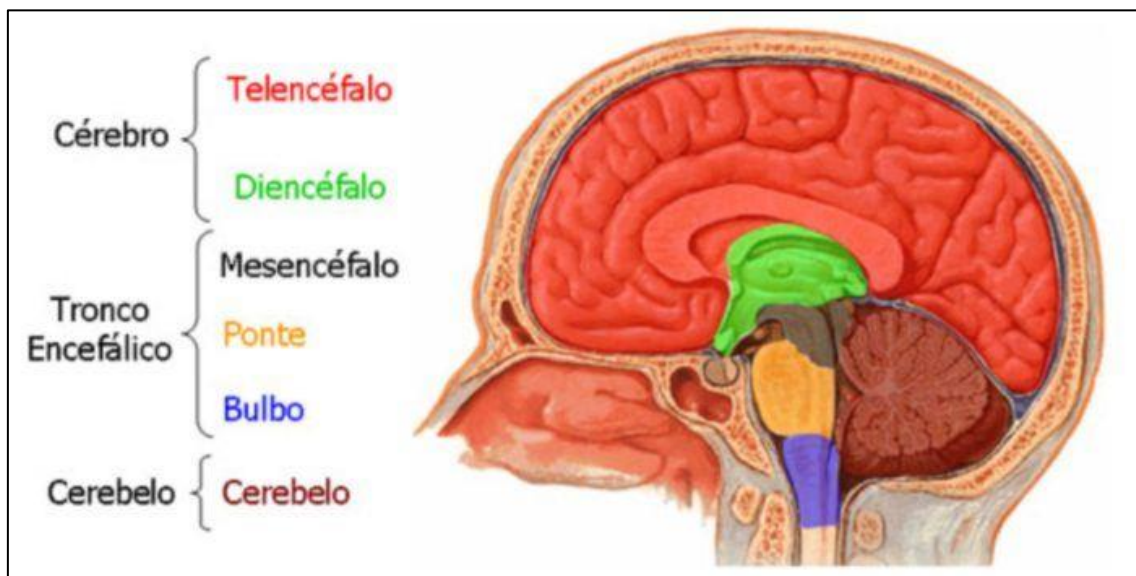
#037

CÉREBRO

Rogério Gozzi

ANATOMY BOOK

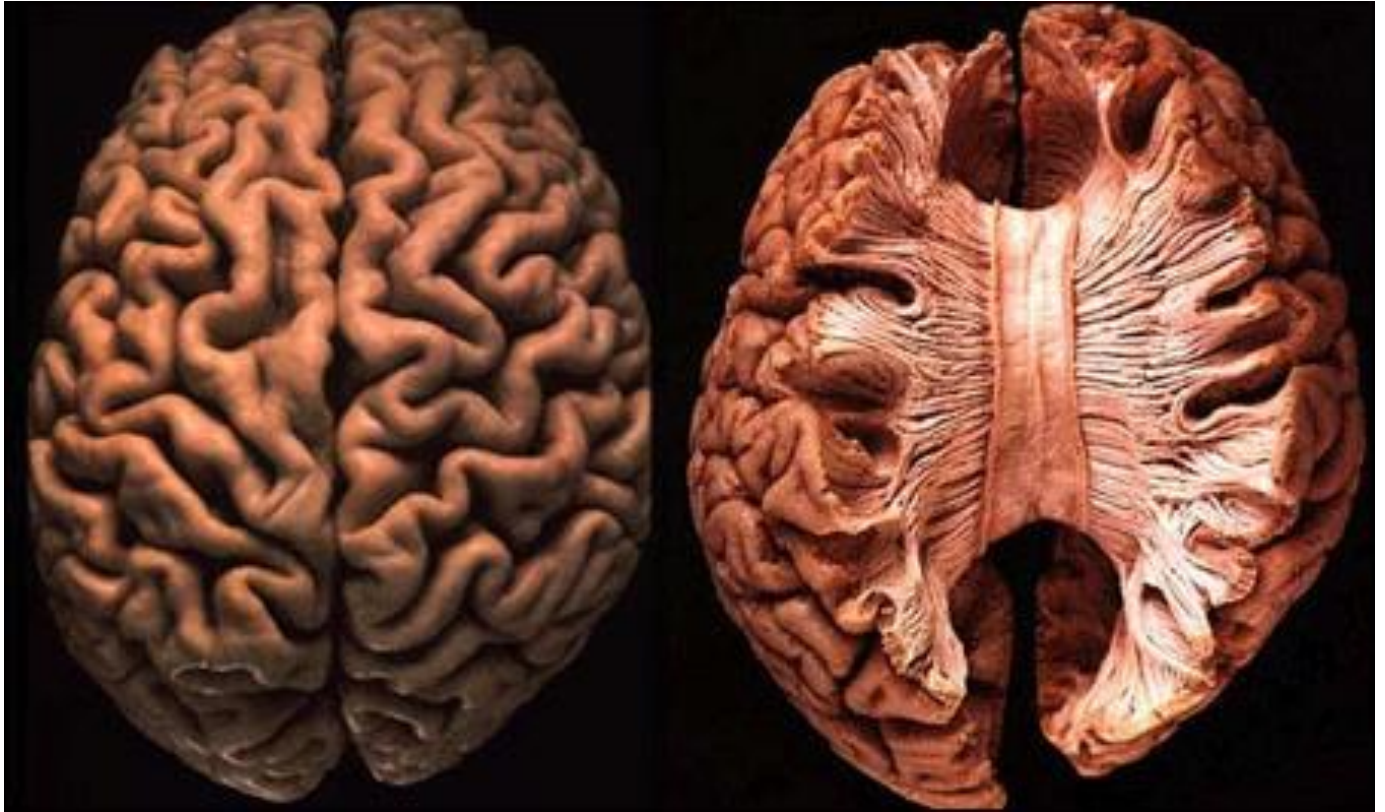
O cérebro é o principal órgão do Encéfalo, pois quando falamos sobre o encéfalo lembramos somente do cérebro, porém não se esqueça que o tronco encefálico e o cerebelo também fazem parte do encéfalo. **O cérebro é composto por duas partes: o Telencéfalo e o Diencefalo**, porém o cérebro propriamente dito com os hemisférios cerebrais direito e esquerdo como o conhecemos na anatomia pertence ao chamado Telencéfalo, e é a parte mais alta na hierarquia do sistema nervoso.



Os dois hemisférios cerebrais ficam unidos por um feixe de axônios (substância branca) chamado corpo caloso. O corpo caloso une fisicamente os dois hemisférios cerebrais e pelo fato de ser composto por feixes de axônios ele comunica partes do córtex cerebral direito e esquerdo através de fibras de associação.

O cérebro sem dúvida é o órgão mais misterioso e interessante do corpo humano, não pela sua gama de funções, mas sim pela destreza com que ele controla todas as atividades que ocorrem dentro de seu organismo de forma muito harmoniosa e perfeita mantendo a homeostase. O cérebro é a verdadeira “caixinha de supresas” do corpo humano, pois mesmo se ele tiver uma área funcional do córtex lesada, outra área próxima começará a exercer a função perdida se esta for estimulada pelo indivíduo. O

nome deste processo é neuroplasticidade e é uma prova de que diariamente o nosso cérebro está se desenvolvendo e aprendendo novas tarefas.

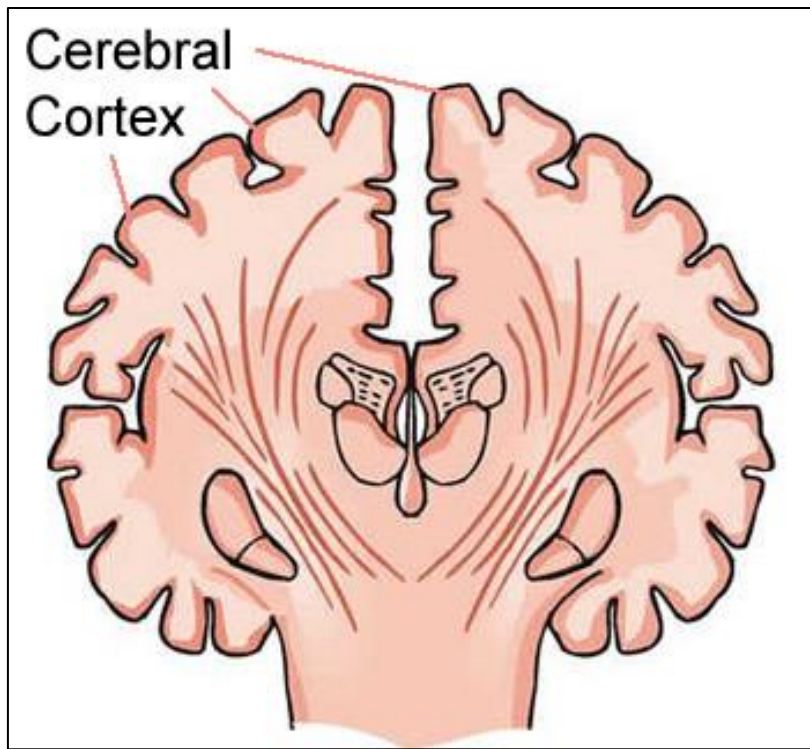


Quando falamos sobre o Sistema Nervoso Central (SNC) teremos agora que lembrar algo que será padrão em todos os órgãos que pertencem a esta parte do sistema nervoso. **Todos os órgãos do SNC (cérebro, cerebelo e tronco encefálico) apresentam substância cinzenta**, que é composta pelos corpos celulares dos neurônios e **substância branca**, que é composta pelos axônios (ou fibras nervosas) dos neurônios e tem essa coloração principalmente pela presença da bainha de mielina.

Outra nomenclatura que ouvimos muito quando estudamos o SNC se refere aos **NÚCLEOS**, que correspondem a aglomerações de corpos celulares de neurônios (substância cinzenta) no interior de uma estrutura de substância branca no SNC, como por exemplo os núcleos da base. **Não confunda núcleo com gânglio**, pois gânglio é também uma aglomeração de corpos celulares de neurônios, porém no Sistema Nervoso Periférico (SNP), como por exemplo os gânglios das raízes nervosas sensitivas.

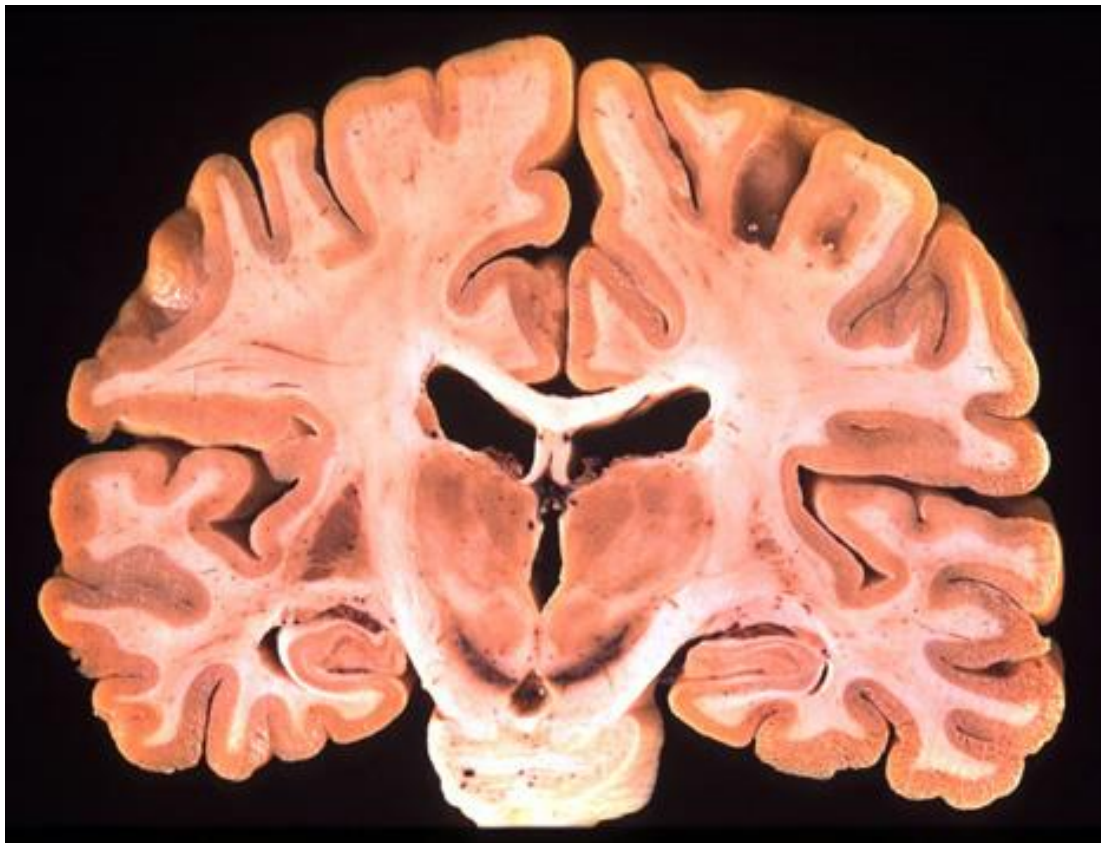
Córtex Cerebral

O córtex é a camada mais externa do cérebro e é bem fino, medindo cerca de 2 a 5 mm de espessura e é composto por substância cinzenta. Esta parte do cérebro é chamada popularmente de “massa cinzenta”. Cerca de 60% do córtex cerebral fica escondido entre os sulcos e os giros do cérebro, aumentando sua área de superfície. É no córtex cerebral que estão as chamadas Áreas de Brodmann, que serão estudadas a seguir.

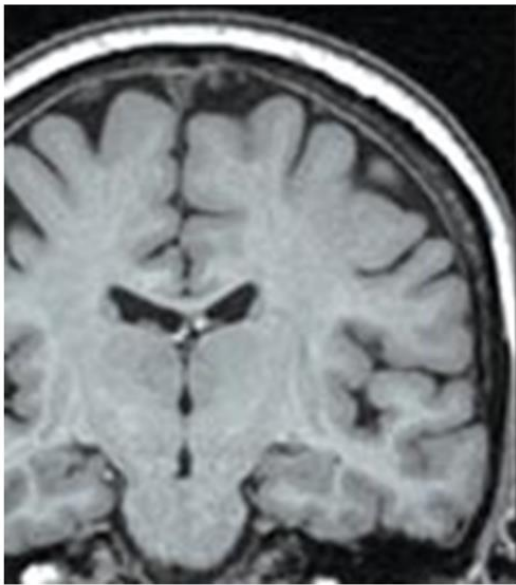


Centro Branco Medular do Cérebro

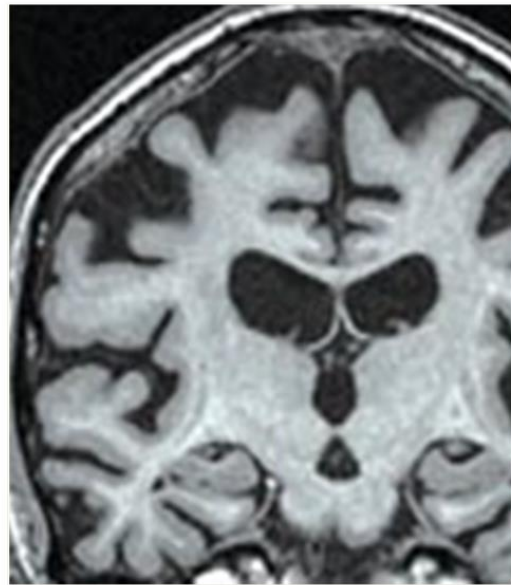
Se fizermos um corte coronal no cérebro observaremos que abaixo do córtex temos o chamado centro branco medular do cérebro, e como o próprio nome já diz, é composto de substância branca, ou seja, é nesta região que estão dispostos os axônios dos neurônios que atravessam o cérebro. Sendo assim, **o cérebro tem uma casca chamada CÓRTEX e um miolo denominado CENTRO BRANCO MEDULAR.**



NORMAL

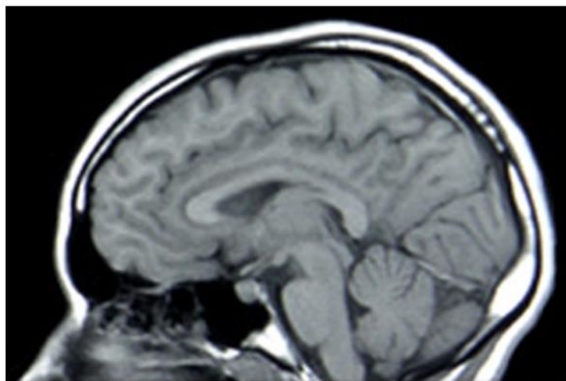


ALZHEIMER

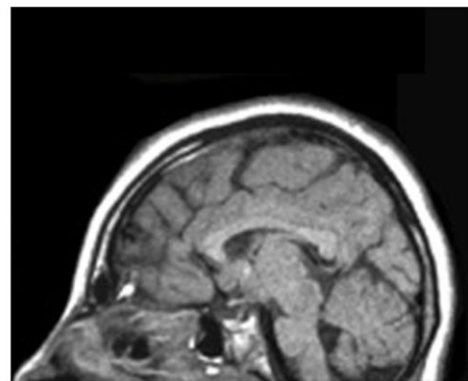


Diferença entre o cérebro normal e com Mal de Alzheimer

NORMAL



MICROCEFALIA



Diferença entre o cérebro normal e com microcefalia

Bibliografia

- Dorland – Dicionário Médico
- Tortora & Derrickson – Princípios de Anatomia e Fisiologia
- Guyton – Fisiologia Humana
- Ângelo Machado – Neuroanatomia Funcional
- Fox – Fisiologia Humana
- Hoppenfeld - Propedêutica Ortopédica: Coluna e Extremidades
- Kapit - Anatomia: Manual para Colorir
- Netter - Atlas de Anatomia Humana
- Rohen/Yokochi - Anatomia Humana: Atlas Fotográfico
- Sobotta - Atlas de Anatomia Humana
- Spence - Anatomia Humana Básica
- Tixa - Atlas de Anatomia Palpatória do Pescoço e do Tronco Superior
- Tixa - Atlas de Anatomia Palpatória do Membro Inferior
- Wolf-Heideger - Atlas de Anatomia Humana



ANATOMIA FÁCIL